



**GLOBALPEZK®**

COMERCIALIZADORA

SERVICIO QUE DISTINGUE

CATÁLOGO



# GLOBALPEZK

COMERCIALIZADORA

## CATÁLOGO MAYORISTAS

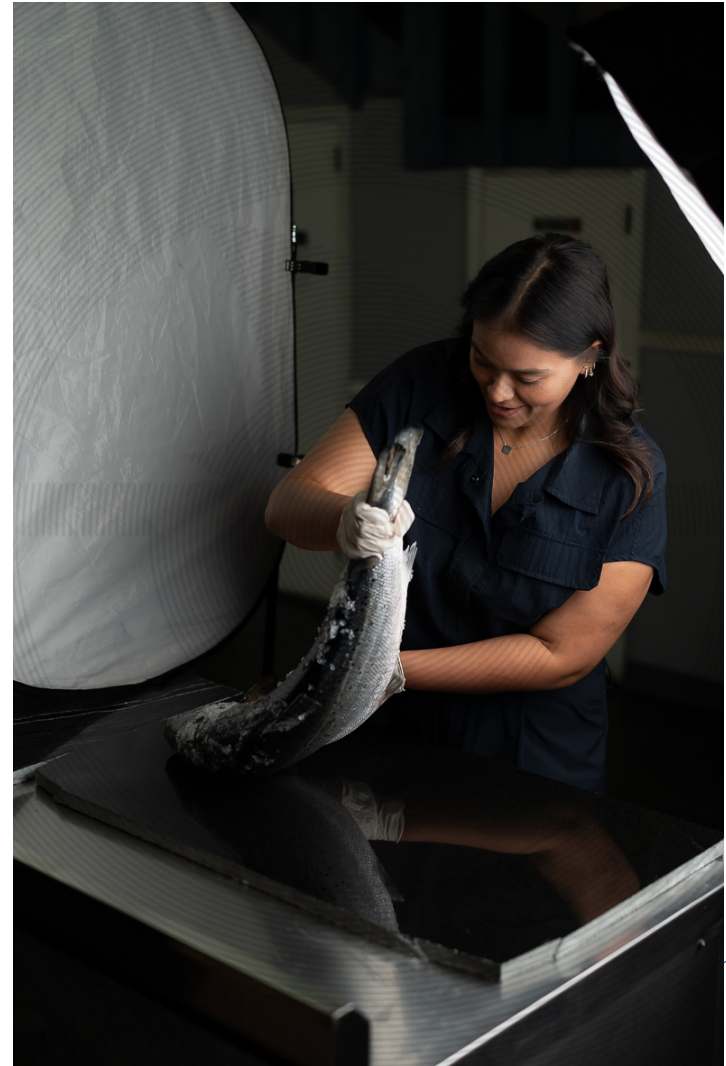


## ENVÍOS A TODO MÉXICO



Empresa líder en la importación y distribución de productos premium del mundo ofreciendo mariscos, pescados, wagyu japonés e insumos orientales de la más alta calidad a nuestros clientes.

Nos comprometemos a operar con transparencia, responsabilidad y honestidad, entregando productos frescos y superando las expectativas de nuestros clientes en cada interacción.



# PESCADOS



# ANGUILA AHUMADA

## UNAGI KABAYAKI

**MARCA:** SUPREME

**TALLAS:** 10 OZ, 11 OZ, 12 OZ

**EMBALAJE:** 2/11 LB (10 KG)

**ORIGEN:** CHINA



# ANGUILA AHUMADA

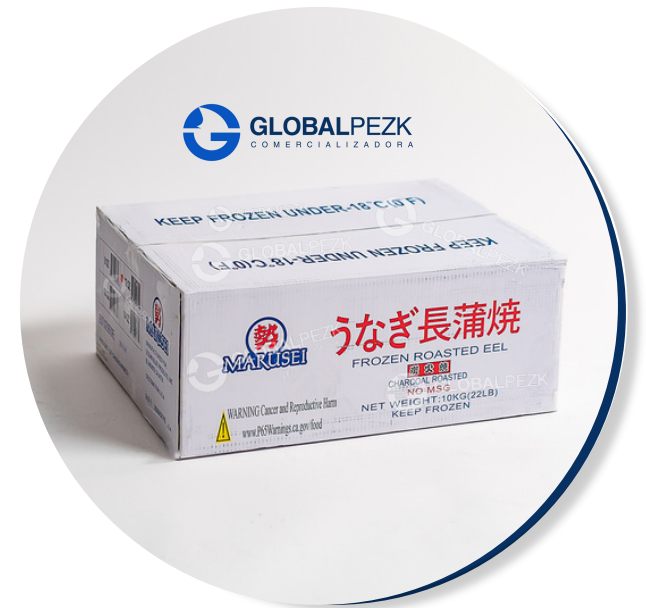
## UNAGI KABAYAKI

**MARCA:** MARUSEI

**TALLAS:** 10 OZ, 11 OZ, 12 OZ

**EMBALAJE:** 2/11 LB (10 KG)

**ORIGEN:** CHINA





# ATÚN ALBACORA

## LOMO PREMIUM

**MARCA:** SHIRAKIKU

**PRESENTACIÓN:** PESO VARIADO

**EMBALAJE:** 10 KG

**ORIGEN:** CANADÁ



# ATÚN ESCOLAR

## SAKU WILD

**MARCA: SHIRAKIKU**

**ORIGEN: COREA**

**EMBALAJE: 10/2.2 LB**







# ATÚN SAKU

## ALETA AMARILLA



**MARCA:** VARIAS

**CALIDAD:** AA, AAA, WAAA

**EMBALAJE:** 2/11 LB (10 KG)

**ORIGEN:** TAILANDIA,  
INDONESIA, VIETNAM

# ATÚN CENTER CUT

## ALETA AMARILLA

**MARCA:** TETSUJIN

**TALLA:** 5/8

**EMBALAJE:** 30 LB (13.61 KG)

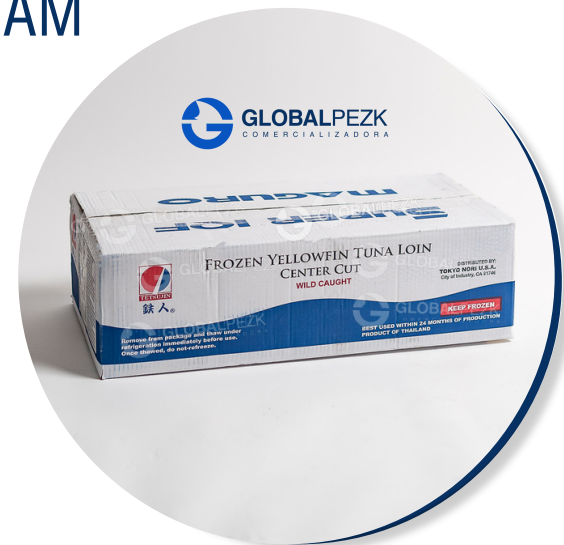
**ORIGEN:** TAILANDIA, INDONESIA,  
VIETNAM



Amount Per Serving	
Calories 120	
	% Daily Value*
Total Fat 0g	1%
Saturated Fat 0g	0%
Trans Fat 0g	0%
Cholesterol 45mg	15%
Sodium 50mg	2%
Total Carbohydrate 0g	0%
Dietary Fiber 0g	0%
Total Sugars 0g	0%
Includes 0g Added Sugars	0%
Protein 20g	
Vitamin D 2mcg	10%
Calcium 5mg	0%
Iron 1mg	4%
Potassium 500mg	10%

\*The % Daily Value (DV) tells you how much a nutrient in a serving of food contributes to a diet of other people. To learn more, see 2019 values & stay to date - or go to [www.fda.gov](http://www.fda.gov).

ALLERGEN STATEMENT: CONTAINS TUNA (FISH)



# ATÚN MEDALLÓN

## ALETA AMARILLA



**MARCA:** VARIAS

**TALLAS:** 6 OZ, 8 OZ

**EMBALAJE:** 10 LB (4.54 KG)

**ORIGEN:** INDONESIA, VIETNAM,  
BRASIL

# BLACK COD H&G



**MARCA:** DANA F. BESECKER

**TALLAS:** 5/7, 7 UP

**EMBALAJE:** 50 LB (22.69 KG)

**ORIGEN:** ALASKA, EUA

 **GLOBALPEZK**  
COMERCIALIZADORA



# CHILEAN SEABASS

## FILETE C/PIEL



**MARCA:** VARIAS

**TALLAS:** 2/4 LB, 4/6 LB

**EMBALAJE:** PESO

VARIADO

**ORIGEN:** CHILE

# CHILEAN SEABASS

## PORCIONES

**MARCA:** VARIAS  
**TALLAS:** 6, 10 OZ

**EMBALAJE:** PESO VARIADO  
**ORIGEN:** CHILE



# BRANZINO

## FILETE C/ PIEL

**MARCA: NETUNO**  
**TALLAS: 5-6 OZ**



**EMBALAJE: 10 LB (4.54 KG)**  
**ORIGEN: TURQUÍA**



# BARRAMUNDI

## FILETE C/ PIEL

**MARCA:** NETUNO

**TALLAS:** 4-6 OZ, 6-8 OZ, 8-10 OZ, 10-12 OZ



**EMBALAJE:** 10 LB

**ORIGEN:** VIETNAM





# SALMÓN SILVESTRE

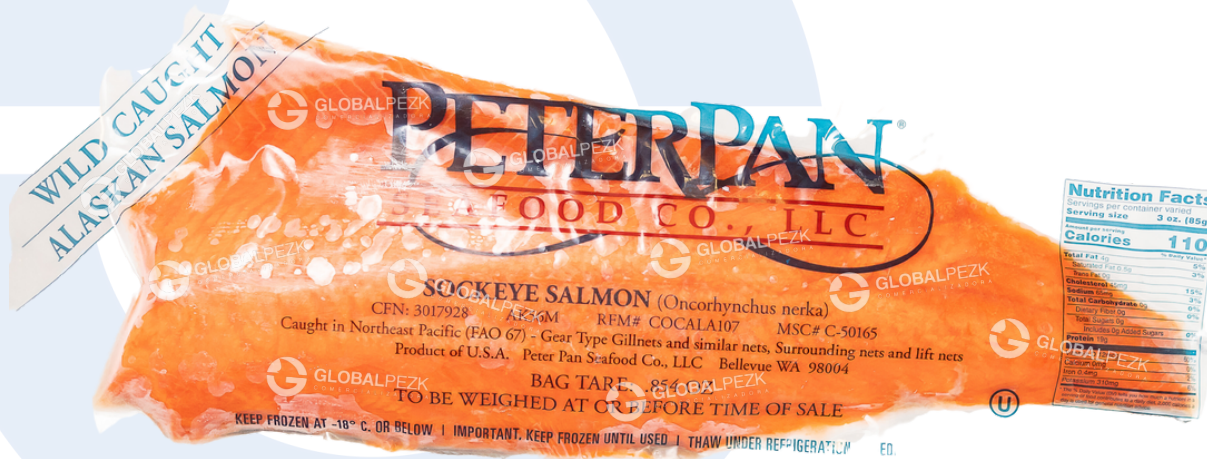
## SOCKEYE

**MARCA:** PETER PAN

**TALLAS:** 1.25 LB - 1.75 LB,  
1.75 LB UP

**EMBALAJE:** 22 LB (10 KG)

**ORIGEN:** ALASKA, EUA



# SALMÓN AHUMADO

## FILETE

**MARCA: KOBE**

**TALLAS: 4/5, 5/7**

**EMBALAJE: PESO VARIADO**

**ORIGEN: DINAMARCA**



# SHIME SABA

## MACARELA WILD

**MARCA:** SYUN - SEN  
**PRESENTACIÓN:** 125 G

**EMBALAJE:** 4/20/125 G  
**ORIGEN:** JAPÓN



# HAMACHI

## COLA AMARILLA

**MARCA:** MARUSEI

**TALLAS:** 2.0 KG - 2.6 KG

**EMBALAJE:** PESO VARIADO

**ORIGEN:** JAPÓN



# HAMACHI COLA AMARILLA

**MARCA:** TETSUJIN

**TALLAS:** 2.0 - 2.6 KG

**EMBALAJE:** PESO VARIADO

**ORIGEN:** JAPÓN





**GLOBALPEZK**  
COMERCIALIZADORA

# KANIKAMA STICK



# KANIKAMA STICK

## PREMIUM GOLD



**MARCA:** SHIRAKIKU  
**PRESENTACIÓN:** 500 G  
**EMBALAJE:** 20/ 500 G  
**ORIGEN:** INDIA



# KANIKAMA STICK



**MARCA: MARUSEI**  
**PRESENTACIÓN: 500 G**  
**EMBALAJE: 20/500 G**  
**ORIGEN: TAILANDIA**





# KANIKAMA STICK



MARCA: TETSUJIN  
PRESENTACIÓN: 500 G  
EMBALAJE: 20 /500 G  
ORIGEN: TAILANDIA



# KANIKAMA STICK

**MARCA: OSAKI**

**PRESENTACIÓN: 500 G**

**EMBALAJE: 20/500 G**

**ORIGEN: JAPÓN**



**GLOBALPEZK**  
COMERCIALIZADORA





GLOBALPEZK  
COMERCIALIZADORA

# HUEVAS DE PESCADO

# IKURA CHUM

**MARCA: TRIDENT**

**PRESENTACIÓN: 1 KG**

**EMBALAJE: 12/1 KG**

**ORIGEN: EUA**



# IKURA CHUM



**MARCA: SITKA SOUND SEAFOODS**

**PRESENTACIÓN: 1 KG**

**EMBALAJE: 12/1 KG**

**ORIGEN: EUA**

# IKURA PINK



**MARCA: 49TH STAR**  
**PRESENTACIÓN: 1 KG**  
**EMBALAJE: 12/1 KG**  
**ORIGEN: EUA**

# TOBIKO NEGRO

MARCA: KOBE

PRESENTACIÓN: 500 G

EMBALAJE: 12/500 G

ORIGEN: TAIWÁN



# TOBIKO NARANJA

MARCA: KOBE

PRESENTACIÓN: 500 G

EMBALAJE: 12/500 G

ORIGEN: TAIWÁN





# TOBIKO WASABI

MARCA: KOBE

PRESENTACIÓN: 500 G

EMBALAJE: 12/500 G

ORIGEN: TAIWÁN



# TOBIKO ROJO

MARCA: KOBE

PRESENTACIÓN: 500 G

EMBALAJE: 12/500 G

ORIGEN: TAIWÁN



# TOBIKO YUZU

MARCA: KOBE

PRESENTACIÓN: 500 G

EMBALAJE: 12/500 G

ORIGEN: TAIWÁN



# MASAGO NARANJA

**MARCA: KOBE**  
**PRESENTACIÓN: 1 KG**

**EMBALAJE: 8/1 KG**  
**ORIGEN: ISLANDIA**



# MASAGO HABANERO

**MARCA:** AZUMA FOODS  
**PRESENTACIÓN:** 500 G

**EMBALAJE:** 12/500 G  
**ORIGEN:** EUA



# MASAGO YUZU

**MARCA:** AZUMA FOODS  
**PRESENTACIÓN:** 500 G

**EMBALAJE:** 12/500 G  
**ORIGEN:** EUA



# MASAGO WASABI

**MARCA:** AZUMA FOODS  
**PRESENTACIÓN:** 500 G

**EMBALAJE:** 12/500 G  
**ORIGEN:** EUA



# MASAGO NEGRO

**MARCA:** AZUMA FOODS

**PRESENTACIÓN:** 500 G

**EMBALAJE:** 12/500 G

**ORIGEN:** EUA





# MASAGO ROJO

**MARCA:** AZUMA FOODS

**PRESENTACIÓN:** 500 G

**EMBALAJE:** 12/500 G

**ORIGEN:** EUA



# MASAGO NARANJA

**MARCA:** AZUMA FOODS

**PRESENTACIÓN:** 1.75 LB (793 G)

**EMBALAJE:** 6/1.75 LB (793 G)

**ORIGEN:** EUA



# MASAGO NARANJA

**MARCA: AZUMA FOODS**  
**PRESENTACIÓN: 1 KG**

**EMBALAJE: 8/1 KG**  
**ORIGEN: EUA**



# CAVIAR TRADITION



**MARCA:** CALVISIUS  
**EMBALAJE:** LATA  
**PRESENTACIÓN:** 28 G,  
50 G  
**ORIGEN:** ITALIA

# CAVIAR

## SIBERIAN CLASSIC



**MARCA:** CALVISIUS  
**EMBALAJE:** LATA  
**PRESENTACIÓN:** 28 G,  
50 G  
**ORIGEN:** ITALIA

# CAVIAR ARS ITALICA

## OSCIETRA CLASSIC



**MARCA:** CALVISIUS  
**EMBALAJE:** LATA  
**PRESENTACIÓN:** 28 G,  
50 G  
**ORIGEN:** ITALIA

# CAVIAR ARS ITALICA

## OSCIETRA IMPERIAL



**MARCA:** CALVISIUS  
**EMBALAJE:** LATA  
**PRESENTACIÓN:** 28 G,  
50 G  
**ORIGEN:** ITALIA

# CRUSTÁCEOS





# KING CRAB ROJO

**MARCA:** IMPERIAL HARVEST

**TALLAS:** 6/9, 9/12

**EMBALAJE:** 20 LB (9.07 KG)

**ORIGEN:** RUSIA



**GLOBALPEZK**  
COMERCIALIZADORA

# CANGREJO CONCHA SUAVE

**MARCA:** MARUSEI  
**EMBALAJE:** 6/1 KG

**TALLAS:** HOTEL, PRIME, JUMBO,  
WHALE  
**ORIGEN:** MYANMAR



# LANGOSTINO

**MARCA:** VARIAS

**TALLA:** 1/2, 2/4, 4/6

**EMBALAJE:** 10/2 LB (9.07 KG)

**ORIGEN:** BANGLADESH, INDIA,  
VIETNAM



**GLOBALPEZK**  
COMERCIALIZADORA

# CAMARÓN TIGRE WILD

**MARCA:** PRIM7STARS

**TALLA:** U3, U4

**EMBALAJE:** 6/2 KG

**ORIGEN:** NIGERIA



# WAGYU

## JAPONÉS



# WAGYU A5 RIBEYE

## BMS 9 - 12

**MARCA:** SATSUMA

**PRESENTACIÓN:** TRONCHO

**EMBALAJE:** PESO VARIADO

**ORIGEN:** JAPÓN



# WAGYU A5 NEW YORK

## BMS 9 - 12

**MARCA:** SATSUMA

**PRESENTACIÓN:** TRONCHO

**EMBALAJE:** PESO VARIADO

**ORIGEN:** JAPÓN



# WAGYU A5 FILETE

## BMS 9 - 12

**MARCA:** SATSUMA

**PRESENTACIÓN:** TRONCHO

**EMBALAJE:** PESO VARIADO

**ORIGEN:** JAPÓN





# VEGANO



# SALMÓN SAKU VEGANO

MARCA: DNI GROUP

PRESENTACIÓN: 8 OZ (227 G)

EMBALAJE: 20/8 (227 G)

ORIGEN: RUMANÍA



# ATÚN SAKU VEGANO

MARCA: DNI GROUP

PRESENTACIÓN: 8 OZ (227 G)

EMBALAJE: 20/8 (227 G)

ORIGEN: RUMANÍA





OTROS

**CONGELADOS**

# PULPO TENTÁCULO

**MARCA:** FISHMAN, TETSUJIN,  
SHIRAKIKU

**TALLAS:** 2/4, 4/6, 6/8

**EMBALAJE:** 10 KG

**ORIGEN:** CHINA



# ANILLOS DE CALAMAR

**MARCA:** NETUNO

**TALLAS:** 5-8" TUBO

**EMBALAJE:** 10 LB (4.54 KG)

**ORIGEN:** CHINA



# CALAMAR MONGO IKA

**MARCA:** ITANO

**TALLAS:** CHICO, MEDIANO, GRANDE

**EMBALAJE:** 2/10/500 G

**ORIGEN:** JAPÓN



# NARUTO MAKI

**MARCA: TETSUJIN**

**PRESENTACIÓN: 150 G**

**ORIGEN: JAPÓN**

**EMBALAJE: 50/150 G**





# ENSALADA DE ALGA



**MARCA:** SHIRAKIKU  
**PRESENTACIÓN:** 2 KG  
**ORIGEN:** CHINA  
**EMBALAJE:** 4/2 KG

# ENSALADA DE ALGA



**MARCA: TETSUJIN**  
**PRESENTACIÓN: 2 KG**  
**ORIGEN: CHINA**  
**EMBALAJE: 4/2 KG**

# GYOZA VEGETALES Y PUERCO

**MARCA:** O' TASTY

**PRESENTACIÓN:** 32 OZ (907 G)

**ORIGEN:** EUA

**EMBALAJE:** 8/32 OZ



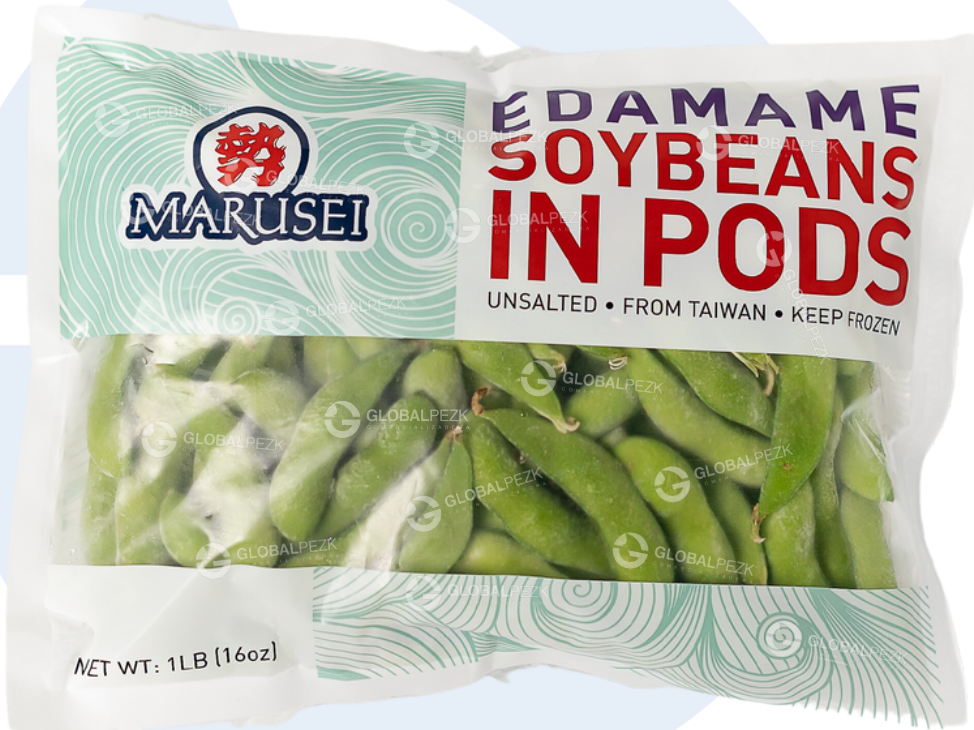
# EDAMAME

**MARCA: MARUSEI**

**PRESENTACIÓN: 1 LB (454 G)**

**EMBALAJE: 20/1 LB (454 G)**

**ORIGEN: CHINA**



# OTROS

## CRUSTÁCEOS

- SNOW CRAB
- LANGOSTA (BOGAVANTE)

## CONGELADOS

- PULPO
- CALAMAR
- ALMEJA
- MEJILLÓN VERDE
- ENTRE OTROS.

## CARNES

- USDA CHOICE
- USDA PRIME
- WAGYU AUSTRALIANO





# GLOBALPEZK®

COMERCIALIZADORA

SERVICIO QUE DISTINGUE



 (664) 200 2953

 (664) 637 6747

 [info@globalpezk.com](mailto:info@globalpezk.com)

 [ventasmx@globalpezk.com](mailto:ventasmx@globalpezk.com)

BLVD. FUNDADORES 6119-11 CL. EL RUBÍ, TIJUANA, B.C MÉXICO C.P 22626